

高铁组团（片区）控制性详细规划

一、基本情况

大竹高铁组团（片区）位于大竹县主城区西北部，规划范围西至西渝高铁铁路正线，东至白塔大道延长线，南至建材城北侧规划道路，北至西渝高铁连接线一段，规划总面积 294.03 公顷。

二、规划定位

规划将大竹高铁组团（片区）打造成为大竹最重要的对外区域形象门户、城市精神及文化体验地、丘区公园城市宜居新区、城市综合交通“枢纽+”，“以交通枢纽为发展引擎的‘竹城门户、宜居都心’”。

三、空间布局

规划构建“三核驱动、十字立骨、三轴十二片”的生态、弹性、独具特色的可持续发展总体空间格局。

“三核”：依托枢纽、片区发展引擎的交通核心；为城市片区提供配套服务的多功能复合邻里核心；依托基地内自然生态本底形成的生态核心；

“三轴”：依托规划主干路，塑造片区发展骨架，构建片区十字发展轴利用包茂高速防护绿带形成片区生态防护绿轴；

“十二片”：依托点--轴打造综合交通集散片区、TOD 站前商务商业片区、综合服务配套片区、生态休闲片区四大服务片区

及围绕其构建的邻里居住片区。

四、土地使用规划

规划布局居住用地面积为 35.39 公顷，公共管理与公共服务用地面积 4.34 公顷，商业服务业用地面积 10.16 公顷，交通运输用地面积为 47.11 公顷，公用设施用地面积为 0.51 公顷，绿地与开敞空间用地面积为 14.92 公顷。

五、开发强度控制

城镇住宅用地的容积率应在 2.5-3.5 之间。

机关团体、文化、医疗等公共服务设施用地的容积率应不大于 2.5。

商业、商务用地的容积率应不大于 4.5。

中小学用地的容积率应不大于 1.2，幼儿园用地的容积率应不大于 1.0。

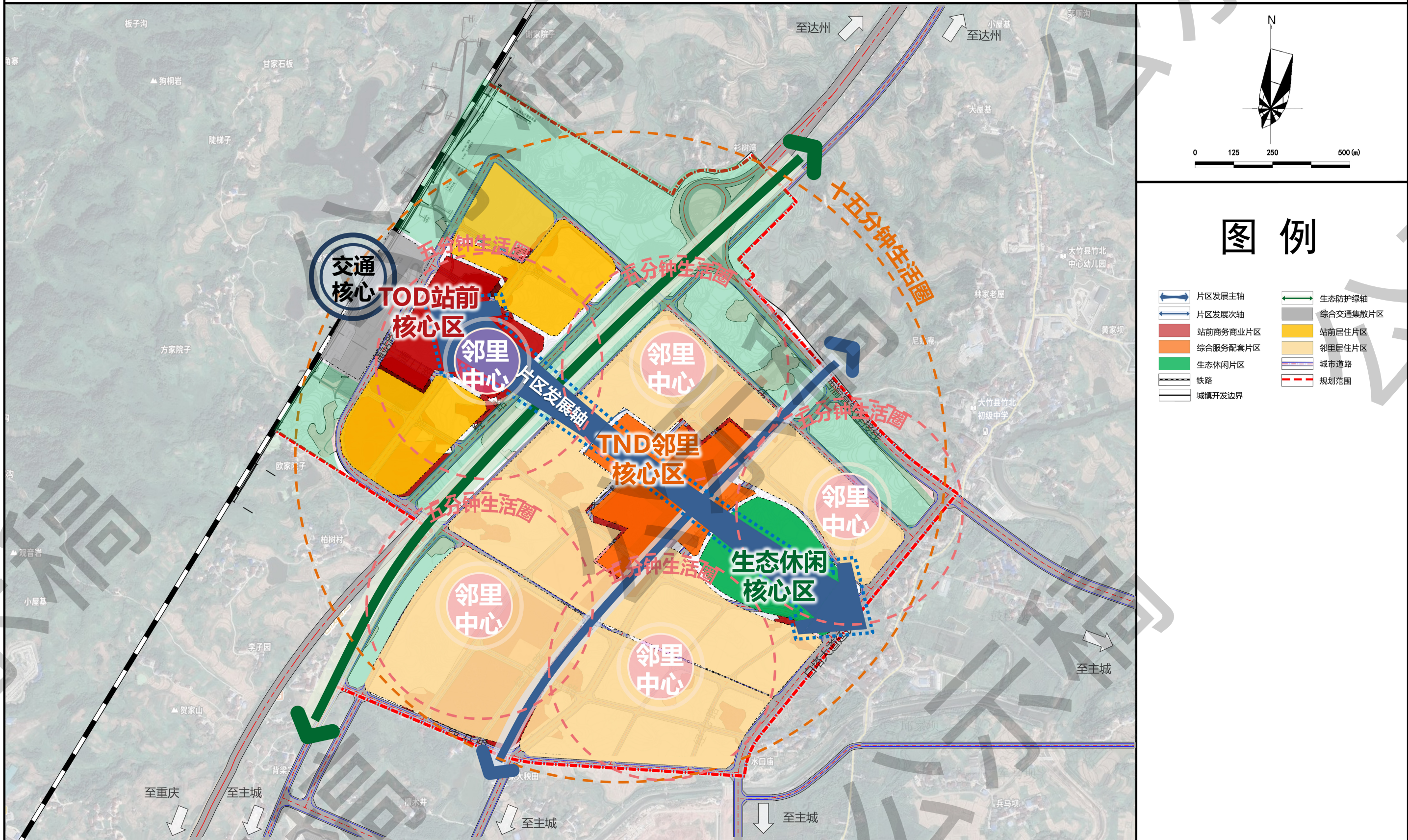
公园绿地的容积率应不大于 0.3。

六、道路交通组织

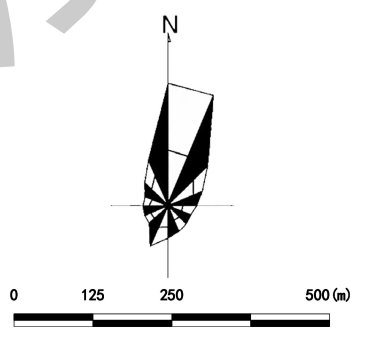
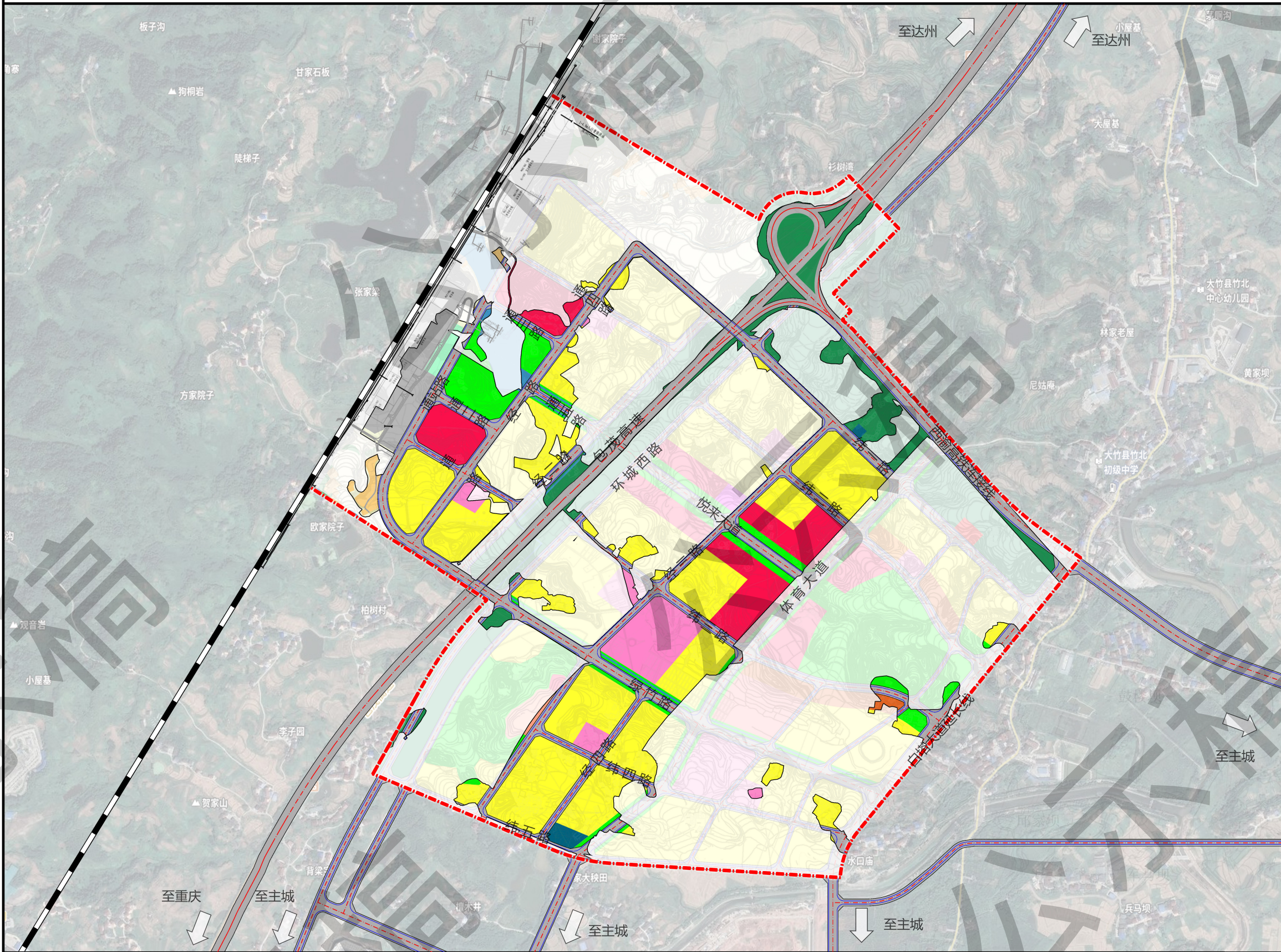
远景规划形成“四横四纵”主干路网结构，“四横”分别为西渝高铁连接线一段、横一路、绿竹路、悦来大道，“四纵”分别为规划站前路、环城西路、体育大道、白塔大道延长线。

七、附图

大竹县高铁组团（片区）详细规划



大竹县高铁组团（片区）详细规划



图例

- | | |
|--------|-----------|
| 耕地 | 园地 |
| 林地 | 乡村道路用地 |
| 农村宅基地 | 二类城镇住宅用地 |
| 文化用地 | 机关团体用地 |
| 幼儿园用地 | 中小学用地 |
| 医疗卫生用地 | 老年人社会福利用地 |
| 商业用地 | 公路用地 |
| 铁路用地 | 城镇村道路用地 |
| 公共交通场站 | 社会停车场用地 |
| 环卫用地 | 消防用地 |
| 公园绿地 | 防护绿地 |
| 广场用地 | 城市道路 |
| 陆地水域 | 规划范围 |
| 铁路 | |

大竹县高铁组团（片区）详细规划

